



The energy to lead

Ing. Ladislav Fuchs
Wintrova 486/14
46001 Liberec

naše značka
5001235095

vyřizuje
Simona Kloudová

datum
13.01.2016

Věc:

Bezbariérová trasa č.2 v Liberci, SO 103 a SO 403, úsek ul. Hrubínova

K.ú. - p.č.: Starý Harcov-102/1,38/1 a další

Stavebník: Ing. Ladislav Fuchs, Wintrova 486/14, 46001 Liberec

Účel stanoviska: Povolení stavby - stavební režim

RWE GasNet, s.r.o., jako provozovatel distribuční soustavy (PDS) a technické infrastruktury, zastoupený RWE Distribuční služby, s.r.o., vydává toto stanovisko:

K PŘEDLOŽENÉ PD SDĚLUJEME TOTO NAŠE STANOVISKO Z POHLEDU DOTYKU NA PLYNÁRENSKÁ ZAŘÍZENÍ:

V zájmovém prostoru stavby dojde k dotyku s těmito plynárenskými zařízeními:

STL RS, STL DN 200, 150, 100, PE 110, NTL DN 300 + příp.

- Po odstranění konstrukce vozovky v úrovni zemní pláně požadujeme chránit plynovodní přípojky a plynovody umístěné ve vozovce před mechanickým poškozením při pojiždění betonovými panely, popř. ocelovými plechy o tloušťce min. 3 cm.
- Požadujeme zachovat stávající niveletu vozovky (komunikace). Parkovací stání doporučujeme provést ze zámkové dlažby.
- Dopravní značení musí být umístěno od stávajícího plynárenského zařízení v minimální vzdálenosti 1 m.
- Pokud při rekonstrukci komunikace bude zjištěno, že některé plynovody nebo přípojky budou mít vůči nové niveletě krytí menší jak 80 cm, bude nutné provést přeložku těchto plynárenských zařízení tak, aby bylo dosaženo požadovaného krytí. Tyto práce budou provedeny v souladu se zákonem č. 458/2000 Sb. v platném znění jako přeložka plynárenského zařízení na náklady investora. Info a následné stanovisko k přeložce: <http://www.rwe.cz/ds/kontakt-system/>.
- Při vysazování stromů a okrasných dřevin požadujeme dodržet od stávajícího plynárenského zařízení vzdálenost minimálně 2 metry na obě strany od osy plynovodu.
- Po odtěžení stávající konstrukce vozovky bude podstatně sníženo krytí stávajícího plynovodu a přípojek. Proto je vyloučeno použití těžké mechanizace (zejména válců s trny, zemních fréz atd.) přímo nad potrubím. Zejména je třeba věnovat při provádění prací zvýšenou pozornost a opatrnost u míst s odbočkami, kde navrtávací odbočkový T-kus vyčnívá nad vlastní potrubí a mohlo by dojít k jeho odtržení. Dále je třeba ověřit polohu přípojek, které jsou nad vlastním potrubím plynovodního řadu a navíc zpravidla uloženy kolmo na plynovod (a tím i komunikaci).
- Při práci v ochranném pásmu stávajících vedení je nutno dodržovat veškerá pravidla stanovená pro práce v ochranném pásmu plynárenských zařízení. Dále je nutno dodržet minimální vzdálenosti při souběhu a křížení dle ČSN 73 6005.
- Před zahájením stavební činnosti v ochranném pásmu plynárenských zařízení bude provedeno vytýčení trasy a přesné určení uložení plynárenského zařízení.

V rozsahu této stavby souhlasíme s povolením stavby dle zákona 183/2006 Sb. ve znění pozdějších předpisů. Tento souhlas platí pro územní řízení, řízení o územním souhlasu, veřejnoprávní smlouvy pro umístění stavby, zjednodušené územní řízení, ohlášení, stavební řízení, společné územní a stavební řízení, veřejnoprávní smlouvu o provedení stavby nebo oznámení stavebního záměru s certifikátem autorizovaného inspektora.

V zájmovém území se mohou nacházet plynárenská zařízení jiných vlastníků či správců, případně i dlouhodobě nefunkční/neprovozovaná plynárenská zařízení bez dostupných informací o jejich poloze a vlastnictví.

RWE Distribuční služby, s.r.o.

Plynárenská 499/1
Zábrdovice
602 00 Brno
T +420532221111
F +420545578571
E info_ds@rwe.cz
I www.rwe.cz
IČ: 27935311
DIČ: CZ27935311

Zapsán do obchodního rejstříku:
Krajský soud v Brně
oddíl C, vložka 57165
26.07.2007

Bankovní spojení:
Československá obchodní banka,
a.s.
Číslo účtu: 17837923
Kód banky: 0300

Plynárenské zařízení a plynovodní přípojky jsou dle ust. § 2925 zákona č. 89/2012 Sb., občanského zákoníku, provozovány jako zařízení zvláště nebezpečné a z tohoto důvodu jsou chráněno ochranným pásmem dle zákona č. 458/2000 Sb. ve znění pozdějších předpisů.

Nedodržení podmínek uvedených v tomto stanovisku zakládá odpovědnost stavebníka za vzniklé škody.

Rozsah ochranného pásma je stanoven v zákoně 458/2000 Sb. ve znění pozdějších předpisů.

Při realizaci uvedené stavby budou dodrženy podmínky pro provádění stavební činnosti:

1) Za stavební činnosti se pro účely tohoto stanoviska považují všechny činnosti prováděné v ochranném pásmu plynárenského zařízení a plynovodních přípojek (tzn. i bezvýkopové technologie a terénní úpravy) a činnosti mimo ochranné pásmo, pokud by takové činnosti mohly ohrozit bezpečnost a spolehlivost plynárenského zařízení a plynovodních přípojek (např. trhací práce, sesuvy půdy, vibrace, apod.).

2) Stavební činnosti je možné realizovat pouze při dodržení podmínek stanovených v tomto stanovisku. Nebudou-li tyto podmínky dodrženy, budou stavební činnosti považovány dle § 68 zákona č. 458/2000 Sb. ve znění pozdějších předpisů za činnost bez našeho předchozího souhlasu. Při každé změně projektu nebo stavby (zejména trasy navrhovaných inženýrských sítí) je nutné požádat o nové stanovisko k této změně.

3) Před zahájením stavební činnosti bude provedeno vytyčení trasy a přesné určení uložení plynárenského zařízení a plynovodních přípojek. Vytyčení trasy provede příslušná provozní oblast (formulář a kontakt naleznete na www.rwe-ds.cz nebo Zákaznická linka 840 11 33 55). Při žádosti uvede žadatel naši značku (číslo jednací) uvedenou v úvodu tohoto stanoviska. O provedeném vytyčení trasy bude sepsán protokol. Přesné určení uložení plynárenského zařízení a plynovodních přípojek je povinen provést stavebník na svůj náklad. Bez vytyčení trasy a přesného určení uložení plynárenského zařízení a plynovodních přípojek stavebníkem nesmí být vlastní stavební činnosti zahájeny. Vytyčení plynárenského zařízení a plynovodních přípojek považujeme za zahájení stavební činnosti.

4) Bude dodržena mj. ČSN 73 6005, TPG 702 04, zákon č. 458/2000 Sb. ve znění pozdějších předpisů, případně další předpisy související s uvedenou stavbou.

5) Pracovníci provádějící stavební činnosti budou prokazatelně seznámeni s polohou plynárenského zařízení a plynovodních přípojek, rozsahem ochranného pásma a těmito podmínkami.

6) Při provádění stavební činnosti, vč. přesného určení uložení plynárenského zařízení je stavebník povinen učinit taková opatření, aby nedošlo k poškození plynárenského zařízení a plynovodních přípojek nebo ovlivnění jejich bezpečnosti a spolehlivosti provozu. Nebude použito nevhodného nářadí, zemina bude těžena pouze ručně bez použití pneumatických, elektrických, bateriových a motorových nářadí.

7) Odkryté plynárenské zařízení a plynovodní přípojky budou v průběhu nebo při přerušení stavební činnosti řádně zabezpečeny proti jejich poškození.

8) V případě použití bezvýkopových technologií (např. protlaku) bude před zahájením stavební činnosti provedeno úplné obnažení plynárenského zařízení a plynovodních přípojek v místě křížení na náklady stavebníka. V případě, že nebude tato podmínka dodržena, nesmí být použita bezvýkopová technologie.

9) Stavebník je povinen neprodleně oznámit každé i sebemenší poškození plynárenského zařízení nebo plynovodních přípojek (vč. izolace, signalizačního vodiče, výstražné fólie atd.) na telefon 1239.

10) Před provedením zásypu výkopu bude provedena kontrola dodržení podmínek stanovených pro stavební činnosti, kontrola plynárenského zařízení a plynovodních přípojek. Kontrolu provede příslušná provozní oblast (formulář a kontakt naleznete na www.rwe-ds.cz nebo Zákaznická linka 840 11 33 55). Při žádosti uvede žadatel naši značku (číslo jednací) uvedenou v úvodu tohoto stanoviska. Povinnost kontroly se vztahuje i na plynárenské zařízení, které nebylo odhaleno. O provedené kontrole bude sepsán protokol. Bez provedené kontroly nesmí být plynárenské zařízení a plynovodní přípojky zasypány. V případě, že nebudou dodrženy výše uvedené podmínky, je stavebník povinen na základě výzvy provozovatele plynárenského zařízení a plynovodních přípojek, nebo jeho zástupce doložit průkaznou dokumentaci o nepoškození plynárenského zařízení a plynovodních přípojek během výstavby nebo provést na své náklady kontrolní sondy v místě styku stavby s plynárenským zařízením a plynovodními přípojkami.

11) Plynárenské zařízení a plynovodní přípojky budou před zásypem výkopu řádně podsypány a obsypány těženým pískem, bude provedeno zhutnění a bude osazena výstražná fólie žluté barvy, vše v souladu s ČSN EN 12007-1-4, TPG 702 01, TPG 702 04.

12) Neprodleně po skončení stavební činnosti budou řádně osazeny všechny poklopy a nadzemní prvky

plynárenského zařízení a plynovodních přípojek.

13) Poklopy uzávěrů a ostatních armatur na plynárenském zařízení a plynovodních přípojkách, vč. hlavních uzávěrů plynu (HUP) na odběrném plynovém zařízení udržovat stále přístupné a funkční po celou dobu trvání stavební činnosti.

14) Případné zřizování staveniště, skladování materiálů, stavebních strojů apod. bude realizováno mimo ochranné pásmo plynárenského zařízení a plynovodních přípojek (není-li ve stanovisku uvedeno jinak).

15) Bude zachována hloubka uložení plynárenského zařízení a plynovodních přípojek (není-li ve stanovisku uvedeno jinak).

16) Při použití nákladních vozidel, stavebních strojů a mechanismů zabezpečit případný přejezd přes plynárenské zařízení a plynovodní přípojky uložení panelů v místě přejezdu plynárenského zařízení.

Platí pouze pro území vyznačené v příloze tohoto stanoviska a to 24 měsíců ode dne jeho vydání.

V případě dotčení pozemku v majetku RWE kontaktujte prosím RWE GasNet, s.r.o. Kontakt naleznete na adrese www.rwe-distribuce.cz/cs/kontaktni-system/, činnost "Smluvní vztahy - pozemky a budovy plynárenských zařízení", případně na Zákaznické lince 840 11 33 55.

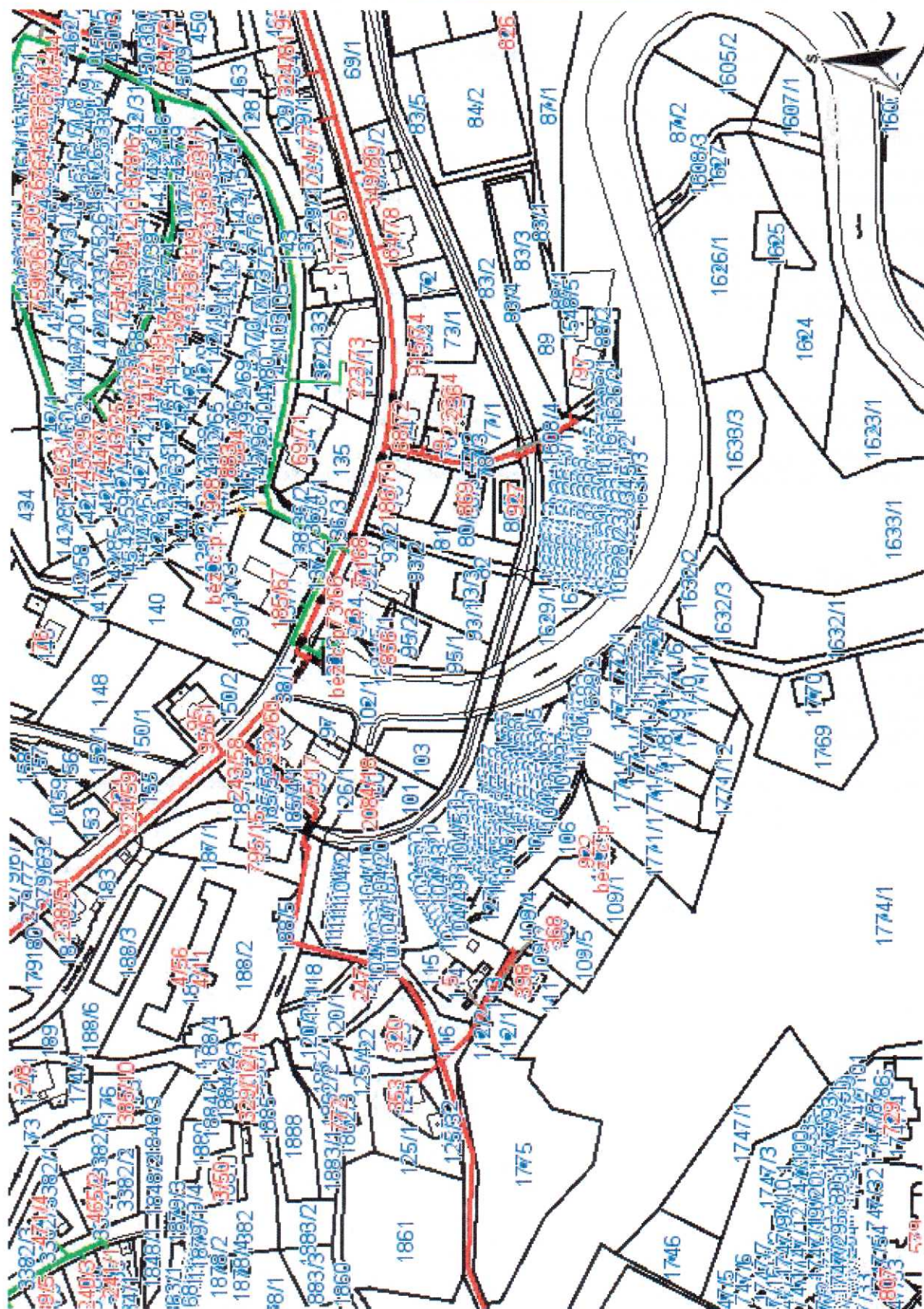
Za správnost a úplnost dokumentace předložené s žádostí včetně jejího souladu s platnými předpisy plně zodpovídá její zpracovatel. Stanovisko nenahrazuje případná další stanoviska k jiným částem stavby.

V případě další korespondence nebo jednání (např. změna stavby) uvádějte naši značku - 5001235095 a datum tohoto stanoviska. Kontakty jsou k dispozici na www.rwe-ds.cz nebo Zákaznická linka 840 11 33 55.

Simona Kloudová
technik externích požadavků
odbor zpracování externích požadavků
RWE Distribuční služby, s.r.o.
+420475325809
simona.kloudova@rwe.cz

Přílohy: Orientační zakres plynárenského zařízení, Detailní zakres plynárenského zařízení, Ověřená příloha žadatele, Ověřená příloha žadatele

Provozovatel DS: RWE GasNet, s.r.o.; Stavebník: Ing. Ladislav Fuchs, Wintrova 486/14, 46001 Liberec. K.ú.: Starý Harcov-102/1,38/1 a další.



Legenda:

linie plynovodu	
—	NTL
—	STL
—	VTL
—	VTLL
—	nefunkční
—	výstavba
	regulační stanice
	ochranné zařízení
	kabel
	elektropřípojka
	kabel protikoroziční ochrany
	anodové uzemnění
	stanice katodové ochrany

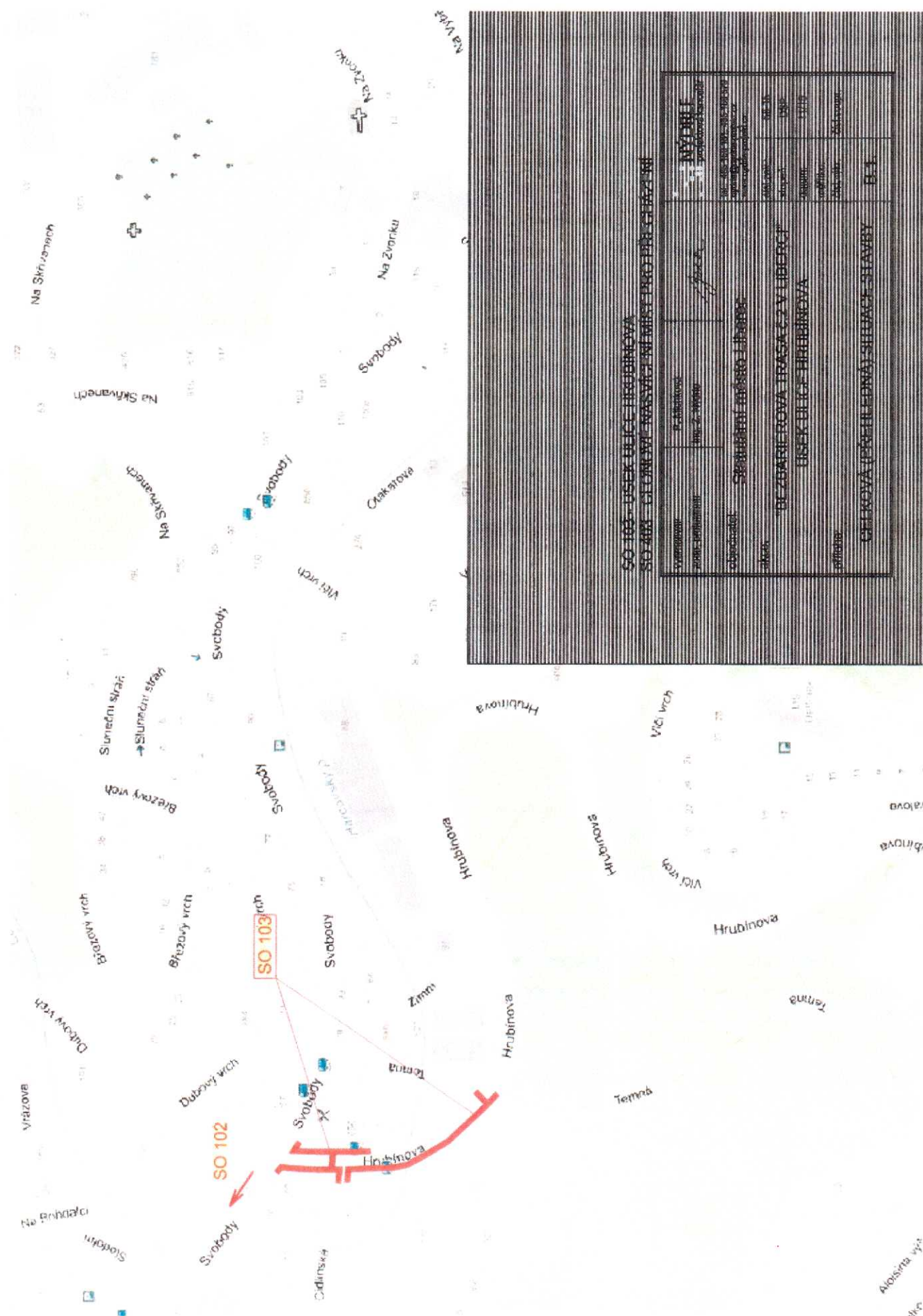
Příloha: Detailní zakres plynárenského zařízení. Tato příloha je nedílnou součástí stanoviska č. 5001235095 ze dne 13.01.2016.

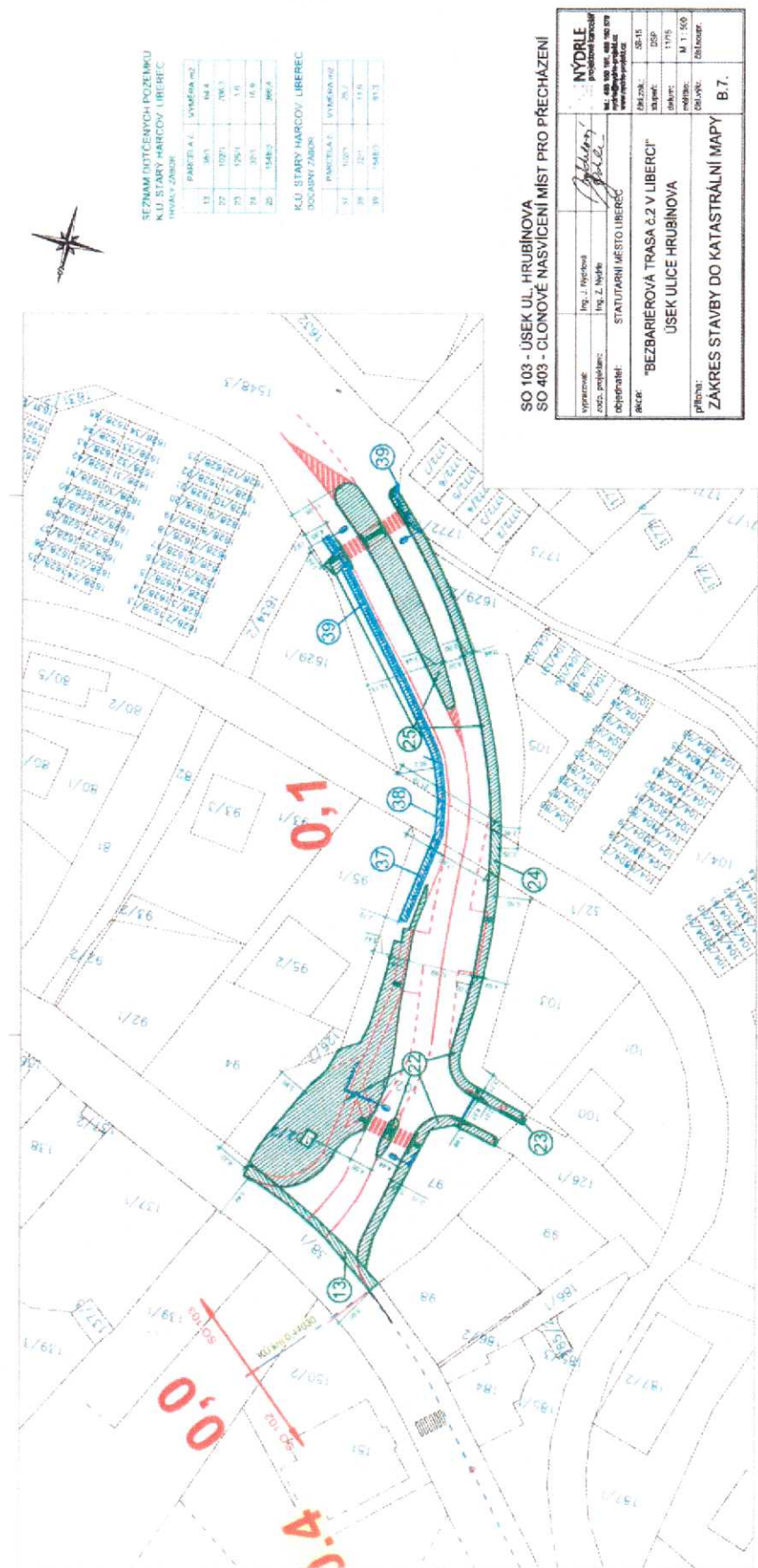
Provozovatel DS: RWE GasNet, s.r.o.; Stavebník: Ing. Ladislav Fuchs, Wintrova 486/14, 46001 Liberec. K.ú.: Starý Harcov-102/1,38/1 a další.



Legenda:

	linie		NTL/ STL/ VTL/		ochranné zařízení		kabel protikoroziční ochrany
	VVTL		plynovodu				
	nefunkční				kabel		anodové uzemnění
	výstavba				elektropřipojka		stanice katodové ochrany
	regulační stanice						





SEZNAM DOTČENÝCH POZEMKŮ
K ÚSTAVNÍM PRŮJEMŮ
K ÚSTAVNÍM PRŮJEMŮ

PARCELA č.	POSÍDĚLATEL	POZEMKOVÝ VÝKRES
13	38/1	102/1
27	102/1	102/1
28	102/1	102/1
29	102/1	102/1
30	102/1	102/1
31	102/1	102/1
32	102/1	102/1
33	102/1	102/1
34	102/1	102/1
35	102/1	102/1
36	102/1	102/1
37	102/1	102/1
38	102/1	102/1
39	102/1	102/1
40	102/1	102/1
41	102/1	102/1
42	102/1	102/1
43	102/1	102/1
44	102/1	102/1
45	102/1	102/1
46	102/1	102/1
47	102/1	102/1
48	102/1	102/1
49	102/1	102/1
50	102/1	102/1
51	102/1	102/1
52	102/1	102/1
53	102/1	102/1
54	102/1	102/1
55	102/1	102/1
56	102/1	102/1
57	102/1	102/1
58	102/1	102/1
59	102/1	102/1
60	102/1	102/1
61	102/1	102/1
62	102/1	102/1
63	102/1	102/1
64	102/1	102/1
65	102/1	102/1
66	102/1	102/1
67	102/1	102/1
68	102/1	102/1
69	102/1	102/1
70	102/1	102/1
71	102/1	102/1
72	102/1	102/1
73	102/1	102/1
74	102/1	102/1
75	102/1	102/1
76	102/1	102/1
77	102/1	102/1
78	102/1	102/1
79	102/1	102/1
80	102/1	102/1
81	102/1	102/1
82	102/1	102/1
83	102/1	102/1
84	102/1	102/1
85	102/1	102/1
86	102/1	102/1
87	102/1	102/1
88	102/1	102/1
89	102/1	102/1
90	102/1	102/1
91	102/1	102/1
92	102/1	102/1
93	102/1	102/1
94	102/1	102/1
95	102/1	102/1
96	102/1	102/1
97	102/1	102/1
98	102/1	102/1
99	102/1	102/1
100	102/1	102/1
101	102/1	102/1
102	102/1	102/1
103	102/1	102/1
104	102/1	102/1
105	102/1	102/1
106	102/1	102/1
107	102/1	102/1
108	102/1	102/1
109	102/1	102/1
110	102/1	102/1
111	102/1	102/1
112	102/1	102/1
113	102/1	102/1
114	102/1	102/1
115	102/1	102/1
116	102/1	102/1
117	102/1	102/1
118	102/1	102/1
119	102/1	102/1
120	102/1	102/1
121	102/1	102/1
122	102/1	102/1
123	102/1	102/1
124	102/1	102/1
125	102/1	102/1
126	102/1	102/1
127	102/1	102/1
128	102/1	102/1
129	102/1	102/1
130	102/1	102/1
131	102/1	102/1
132	102/1	102/1
133	102/1	102/1
134	102/1	102/1
135	102/1	102/1
136	102/1	102/1
137	102/1	102/1
138	102/1	102/1
139	102/1	102/1
140	102/1	102/1
141	102/1	102/1
142	102/1	102/1
143	102/1	102/1
144	102/1	102/1
145	102/1	102/1
146	102/1	102/1
147	102/1	102/1
148	102/1	102/1
149	102/1	102/1
150	102/1	102/1
151	102/1	102/1
152	102/1	102/1
153	102/1	102/1
154	102/1	102/1
155	102/1	102/1
156	102/1	102/1
157	102/1	102/1
158	102/1	102/1
159	102/1	102/1
160	102/1	102/1
161	102/1	102/1
162	102/1	102/1
163	102/1	102/1
164	102/1	102/1
165	102/1	102/1
166	102/1	102/1
167	102/1	102/1
168	102/1	102/1
169	102/1	102/1
170	102/1	102/1
171	102/1	102/1
172	102/1	102/1
173	102/1	102/1
174	102/1	102/1
175	102/1	102/1
176	102/1	102/1
177	102/1	102/1
178	102/1	102/1
179	102/1	102/1
180	102/1	102/1
181	102/1	102/1
182	102/1	102/1
183	102/1	102/1
184	102/1	102/1
185	102/1	102/1
186	102/1	102/1
187	102/1	102/1
188	102/1	102/1
189	102/1	102/1
190	102/1	102/1
191	102/1	102/1
192	102/1	102/1
193	102/1	102/1
194	102/1	102/1
195	102/1	102/1
196	102/1	102/1
197	102/1	102/1
198	102/1	102/1
199	102/1	102/1
200	102/1	102/1

SEZNAM DOTČENÝCH POZEMKŮ
K ÚSTAVNÍM PRŮJEMŮ
K ÚSTAVNÍM PRŮJEMŮ

PARCELA č.	POSÍDĚLATEL	POZEMKOVÝ VÝKRES
13	38/1	102/1
27	102/1	102/1
28	102/1	102/1
29	102/1	102/1
30	102/1	102/1
31	102/1	102/1
32	102/1	102/1
33	102/1	102/1
34	102/1	102/1
35	102/1	102/1
36	102/1	102/1
37	102/1	102/1
38	102/1	102/1
39	102/1	102/1
40	102/1	102/1
41	102/1	102/1
42	102/1	102/1
43	102/1	102/1
44	102/1	102/1
45	102/1	102/1
46	102/1	102/1
47	102/1	102/1
48	102/1	102/1
49	102/1	102/1
50	102/1	102/1
51	102/1	102/1
52	102/1	102/1
53	102/1	102/1
54	102/1	102/1
55	102/1	102/1
56	102/1	102/1
57	102/1	102/1
58	102/1	102/1
59	102/1	102/1
60	102/1	102/1
61	102/1	102/1
62	102/1	102/1
63	102/1	102/1
64	102/1	102/1
65	102/1	102/1
66	102/1	102/1
67	102/1	102/1
68	102/1	102/1
69	102/1	102/1
70	102/1	102/1
71	102/1	102/1
72	102/1	102/1
73	102/1	102/1
74	102/1	102/1
75	102/1	102/1
76	102/1	102/1
77	102/1	102/1
78	102/1	102/1
79	102/1	102/1
80	102/1	102/1
81	102/1	102/1
82	102/1	102/1
83	102/1	102/1
84	102/1	102/1
85	102/1	102/1
86	102/1	102/1
87	102/1	102/1
88	102/1	102/1
89	102/1	102/1
90	102/1	102/1
91	102/1	102/1
92	102/1	102/1
93	102/1	102/1
94	102/1	102/1
95	102/1	102/1
96	102/1	102/1
97	102/1	102/1
98	102/1	102/1
99	102/1	102/1
100	102/1	102/1
101	102/1	102/1
102	102/1	102/1
103	102/1	102/1
104	102/1	102/1
105	102/1	102/1
106	102/1	102/1
107	102/1	102/1
108	102/1	102/1
109	102/1	102/1
110	102/1	102/1
111	102/1	102/1
112	102/1	102/1
113	102/1	102/1
114	102/1	102/1
115	102/1	102/1
116	102/1	102/1
117	102/1	102/1
118	102/1	102/1
119	102/1	102/1
120	102/1	102/1
121	102/1	102/1
122	102/1	102/1
123	102/1	102/1
124	102/1	102/1
125	102/1	102/1
126	102/1	102/1
127	102/1	102/1
128	102/1	102/1
129	102/1	102/1
130	102/1	102/1
131	102/1	102/1
132	102/1	102/1
133	102/1	102/1
134	102/1	102/1
135	102/1	102/1
136	102/1	102/1
137	102/1	102/1
138	102/1	102/1
139	102/1	102/1
140	102/1	102/1
141	102/1	102/1
142	102/1	102/1
143	102/1	102/1
144	102/1	102/1
145	102/1	102/1
146	102/1	102/1
147	102/1	102/1
148	102/1	102/1
149	102/1	102/1
150	102/1	102/1
151	102/1	102/1
152	102/1	102/1
153	102/1	102/1
154	102/1	102/1
155	102/1	102/1
156	102/1	102/1
157	102/1	102/1
158	102/1	102/1
159	102/1	102/1
160	102/1	102/1
161	102/1	102/1
162	102/1	102/1
163	102/1	102/1
164	102/1	102/1
165	102/1	102/1
166	102/1	102/1
167	102/1	102/1
168	102/1	102/1
169	102/1	102/1
170	102/1	102/1
171	102/1	102/1
172	102/1	102/1
173	102/1	102/1
174	102/1	102/1
175	102/1	102/1
176	102/1	102/1
177	102/1	102/1
178	102/1	102/1
179	102/1	102/1
180	102/1	102/1
181	102/1	102/1
182	102/1	102/1
183	102/1	102/1
184	102/1	102/1
185	102/1	102/1
186	102/1	102/1
187	102/1	102/1
188	102/1	102/1
189	102/1	102/1
190	102/1	102/1
191	102/1	102/1
192	102/1	102/1
193	102/1	102/1
194	102/1	102/1
195	102/1	102/1
196	102/1	102/1
197	102/1	102/1
198	102/1	102/1
199	102/1	102/1
200	102/1	102/1

SO 103 - ÚSEK UL. HRUBINOVA
SO 403 - CLONOVÉ NASVÍCENÍ MÍST PRO PŘECHÁZENÍ

vypracoval:	Ing. J. Hrubina	Ing. Z. Hrubina	NÝDRLE provozovatel statutární město Liberec
zpracoval:	Ing. J. Hrubina	Ing. Z. Hrubina	statutární město Liberec
objednatel:	STATUTÁRNÍ MĚSTO LIBEREC		statutární město Liberec
akce:	"BEZBARIEROVÁ TRASA č.2 V LIBERCI"		statutární město Liberec
	ÚSEK ULICE HRUBINOVA		statutární město Liberec
příloha:	ZAKRES STAVBY DO KATASTRÁLNÍ MAPY		statutární město Liberec
			B.7.

Příloha: Ověřená příloha žadatele. Tato příloha je nedílnou součástí stanoviska č. 5001235095 ze dne 13.01.2016.

Provozovatel DS: RWE GasNet, s.r.o.; Stavebník: Ing. Ladislav Fuchs, Wintrova 486/14, 46001 Liberec. K.ú.: Starý Harcov-102/1,38/1 a další.

